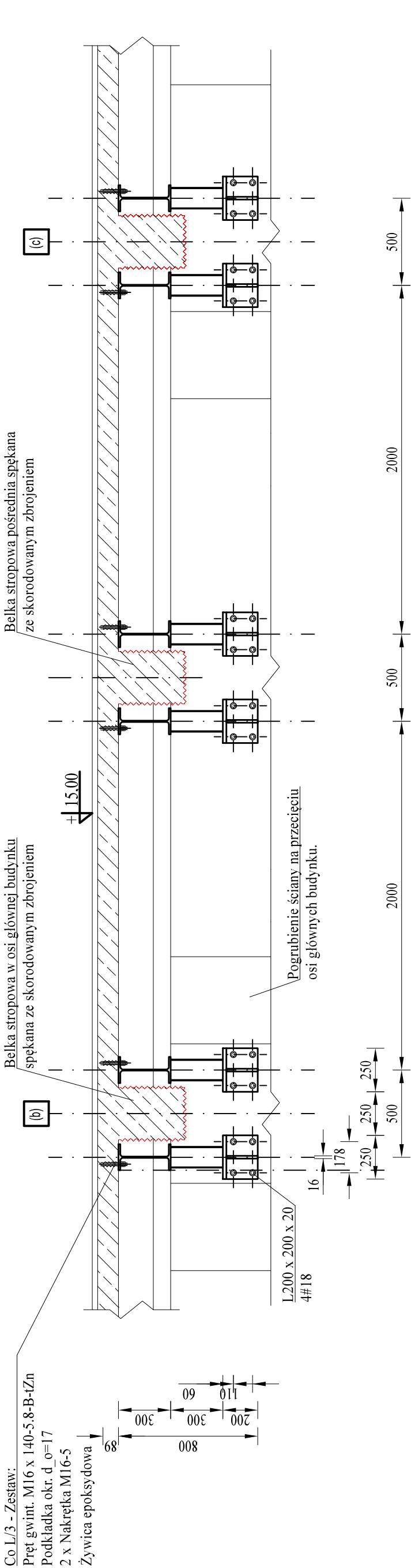
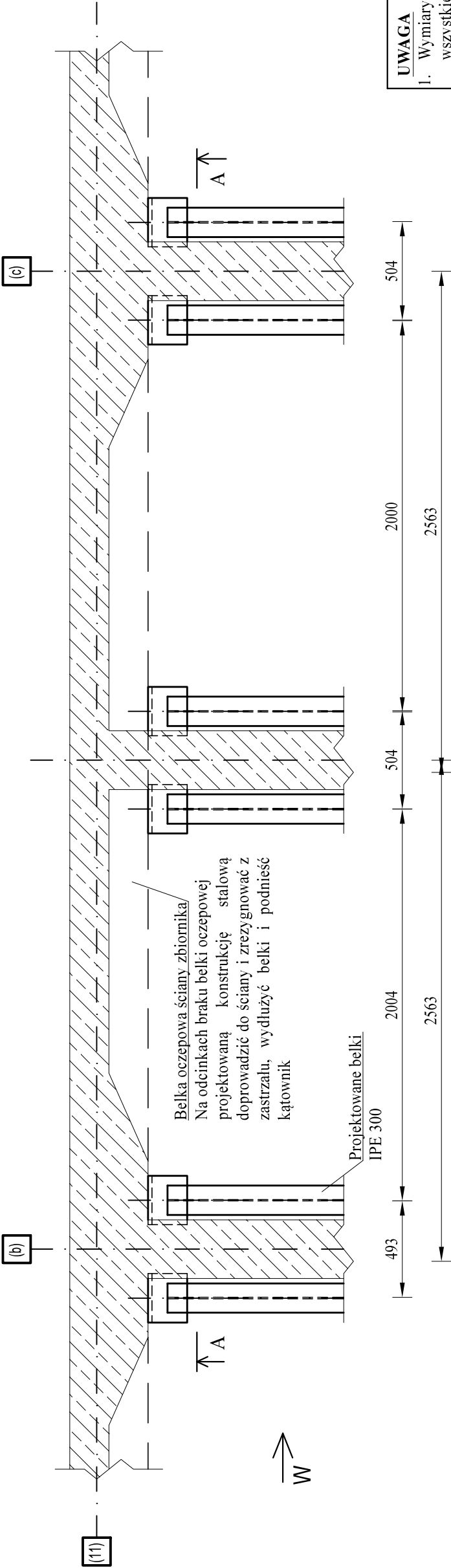


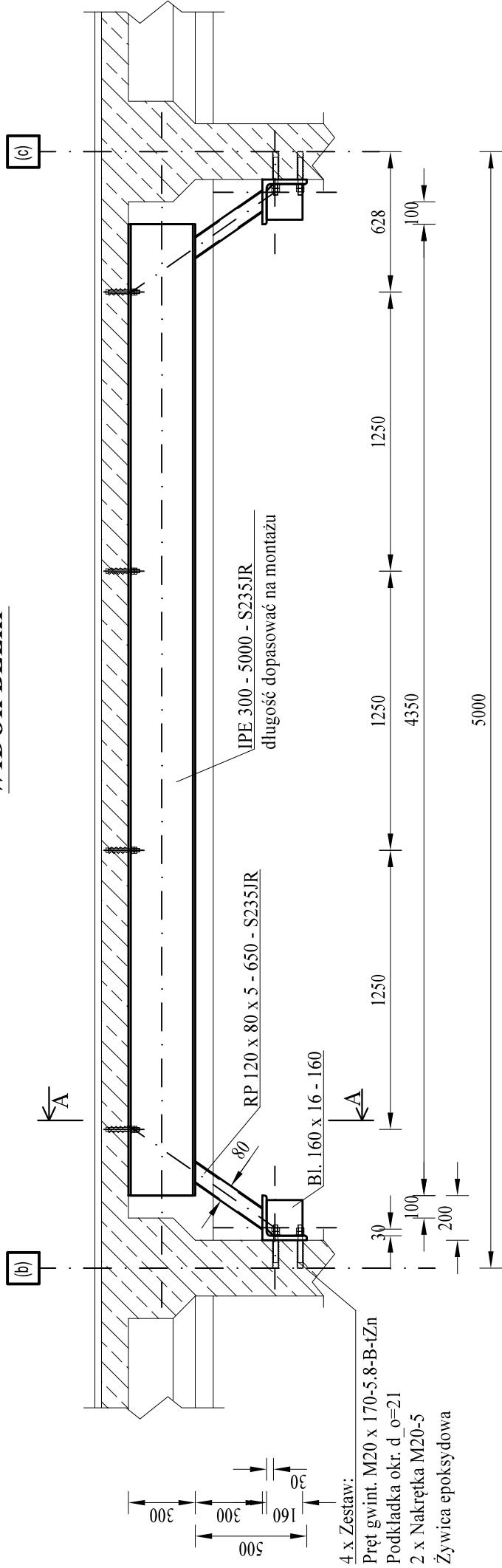
PRZEKRÓJ A - A



RZUT KONSTRUKCJI STROPU - STAN PROJEKTOWANY



WIDOK BELKI



UWAGA

- Wymiary podano w milimetrach. Przed przystąpieniem do realizacji sprawdzić wszystkie wymiary i ilości a zwłaszcza gabaryty elementów zbiornika jak: belki krawędziowe płyt (podporowe taśmociągów), płyt stropowych, belki ociepcowej i ściany zbiornika. Wykłuzyć warstwę (okładzinę) ścierną ścian zbiornika - założenie projektowe.
- Gabaryty elementów przeznaczonych do wbudowania w konstrukcję czytać z natury. Wszelkie ewentualne rozbieżności i niejasności lub kolizje wyjaśnić z Inspektorem Nadzoru Zamawiającego i projektantem.
- Klasa środowiska dla konstrukcji żelbetowej budynku: przyjęto XS 1. Beton projektowanego wzmocnienia i odwarzanej konstrukcji żelbetowej: C30/37. Otulina zbrojenia: C_{min}=30 mm, odchyłka otulenia: Delta_c=+5,0 mm, średnica kruszywa: d_g=max 16 mm.
- Gatunek stali projektowanego zbrojenia głównego i strzemion: B500B (A-IIIN). Gatunek stali elementów profilowych i blach konstrukcyjnej S235JR.
- Dopuszcza się wykonanie wzmocnienia elementów wg własnego rozwiązania Wykonawcy po uprzedniej akceptacji Zamawiającego oraz zachowania wszelkich wymagań warunków technicznych i stanów granicznych nośności i użytkowania.
- Przed montażem konstrukcji stalowej oczyścić wszystkie elementy stalowe z rdzy.
- Wszystkie elementy satlowe łączyć ze sobą wzdłuż wszystkich dostępnych krawędzi (powierzchni) stycznych spoinami pachwinowymi obwodowymi, dwustronnymi o grubości równej 0,5 * t_{min}=min. {t₁ ; t₂}.
- Zabezpieczenie antykorozyjne konstrukcji stalowej systemowe wybranego producenta: korozyjności atmosfery C5-I, wymagana trwałość długa.

KLASA STALOWEJ KONSTRUKCJI SPAWANEJ: EX 2.

PRZEDSIĘBIORSTWO USŁUGOWO INŻYNIERYJNE		PROJEKTANT W SPES. KONSTR. BUD.	PODPIS:
„ARGO” MGR INŻ. ARTUR SZOMBARA, 44-230 BEŁK, UL. PAŁOWICKA 98		mgr inż. Artur Szombara upr. nr SLK/8044/PBKb/18	
TEMAT :		REMONT BUDYNKU PŁUCZKI II.	
Inwestor:		Poliska Grupa Górnicza S. A., ul. Powstańców 30. 40 - 039 Katowice, Oddział KWK ROW, 44 - 235 Rybnik, ul. Jastrzębska 10	
Lokalizacja:		44 - 206 Rybnik ul. Przewozowa 4, obręb: Chwałowice, działki nr: 834 / 2 oraz 1305 / 6 jedn. ewid.: 247301_1.0010	
Tytuł tomu:		PROJEKT TECHNICZNY.	
Tytuł rysunku:		WZMOCNIENIE BELEK STROPU ZBIORNIKA WODY TECHNOLOGICZNEJ W OSIACH "B - C" ORA "10 - 11".	
		Nr tomu.: IIC	
		Nr rys.: 16/PT	